

Thermografie

Gebäude - Sanierung

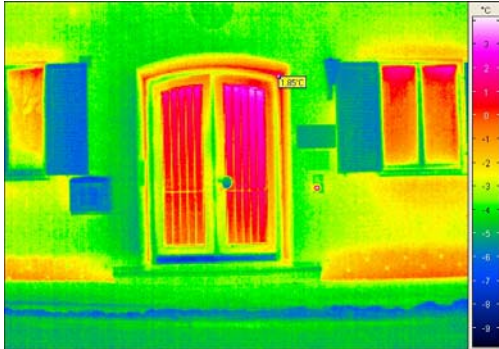


Abb.1



Abb.2

Abb.1:
Thermografieaufnahme einer Eingangstür

Abb.2:
Thermografieaufnahme eines Fensters von innen

Vor Durchführung von Sanierungsmaßnahmen sollte geprüft werden, in welchen Bereichen des Objektes hohe Energieverluste auftreten, bzw. welche Maßnahmen sinnvoll oder besonders dringend erforderlich sind.

Allein eine schlecht isolierte Haustür, ein undichter Türschlitz, undichte Fensterrahmen, oder ähnliche geringfügige Schwachstellen, können im Jahr zusätzliche Heizkosten verursachen.

Die Gebäudethermografie gehört zu einer der präzisesten Mess- und Analysetechniken. Sie ist eine geeignete Methode zum Aufspüren von Problembereichen, auf deren Grundlage z.B. Architekten oder Energieberater die Maßnahmen zur energetischen Modernisierung von Gebäuden ableiten können.

Mit einer Verbesserung von Gebäuden kann ein wesentlicher Beitrag zur Kohlendioxid-Reduzierung geleistet werden.

Zudem spart man Energie und damit Heizkosten.

Kundennutzen

- Einsparung von Heizkosten durch schnelle Sanierungsmaßnahmen
- Grundlage für eine umfassende Energieberatung
- Hilfestellung zur Erstellung des Energiepasses
- Früherkennung von Schwachstellen
- Qualitätsnachweis und –überprüfung durchgeführter Baumaßnahmen
- Schadensvorbeugung durch rechtzeitiges Erkennen
- Erkennen von Wärmebrücken, Durchfeuchtungen in Mauerwerk und Dächern
- Überprüfung der Dichtigkeit von Schornsteinen und Kaminen
- Kontrollieren der Wärmeverteilung in der Fassade oder der Dachfläche
- Überprüfen der Isolierwerte einzelner Bauelemente (Fenster, Türen etc.)

Vorgehensweise

Nach Erhalt Ihres Auftrags vereinbart unser Mitarbeiter einen Termin. Es werden mehrere repräsentative Aufnahmen gemacht. Nach Fertigstellung der Aufnahmen erhalten Sie von uns einen ausführlichen Messbericht. Dieser enthält eine kurze Einführung und Hinweise zu thermischen Auffälligkeiten und Besonderheiten innerhalb einer Aufnahme.

Technologie Centrum
Westbayern GmbH
Emil-Eigner Straße 1
86720 Nördlingen

Josef Wolf
Dipl.-Ing., MBA

Tel. 09081 8055-103
Fax. 09081 8055-151
wolf@tcw-donau-ries.de

www.tcw-donau-ries.de