

Thermografie

Überprüfung von Elektroleitungen und -installationen

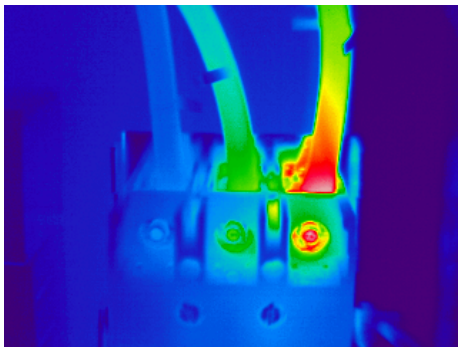


Abb.1

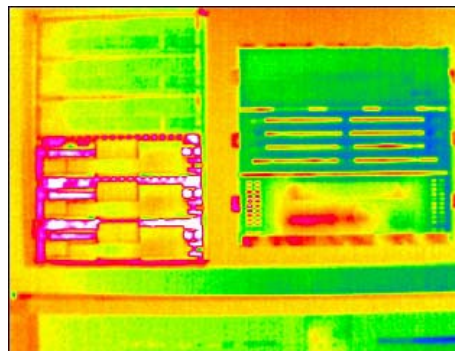


Abb.2

Abb.1:
Thermografieaufnahme eines Dreiphasensystems bei unsymmetrischer Belastung

Abb.2:
Thermografieaufnahme von Serverschränken

Bei der Installation von Elektroleitungen ist die Thermografie besonders sinnvoll, da Montagefehler als potenzielle Fehlerquellen sofort erkannt werden können. Es ist empfehlenswert, bei neu installierten Elektroleitungen eine Erstinspektion durchzuführen.

Die Thermografie hilft bestehende Installationen zu überprüfen und ohne viel Aufwand Fehlerquellen zu erkennen.

Sowohl Elektroinstallateure, als auch deren Kunden profitieren von einer schnellen Lösung.

Bereits heute streben Versicherungen die zyklische Überprüfung elektrischer Anlagen an, um somit das Risiko eines Versicherungsfalls zu minimieren.

Außerdem liefert die Thermografie wichtige Daten für die Planung oder sie dient zum Nachweis der Qualität einer Elektroinstallation.

Aus diesen Gründen hat sich die Thermografie bei der Untersuchung von Elektroinstallationen zu einem unverzichtbaren Instrument entwickelt.

Kundennutzen

- Inspektion, ohne sich in Gefahr zu bringen,
- Fehlerquellen werden sofort erkannt,
- Früherkennung von Schwachstellen und Risiken,
- Qualitätsnachweis.

Vorgehensweise

Nach Erhalt Ihres Auftrags vereinbart unser Mitarbeiter einen Termin. Es werden mehrere repräsentative Aufnahmen gemacht. Nach Fertigstellung der Aufnahmen erhalten Sie von uns einen ausführlichen Messbericht. Dieser enthält eine kurze Einführung und Hinweise zu thermischen Auffälligkeiten und Besonderheiten innerhalb einer Aufnahme.

Technologie Centrum
Westbayern GmbH
Emil-Eigner Straße 1
86720 Nördlingen

Josef Wolf
Dipl.-Ing., MBA

Tel. 09081 8055-103
Fax.09081 8055-151
wolf@tcw-donau-ries.de

www.tcw-donau-ries.de