

Thermografie Heizung

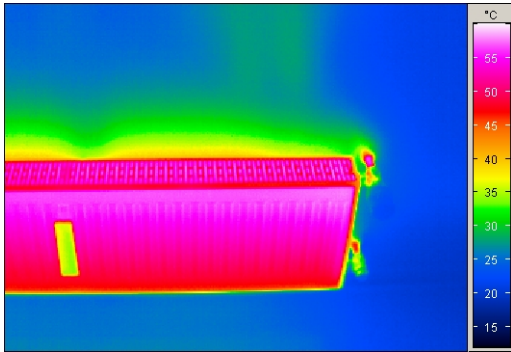


Abb.1

Heizungen in Fußböden oder Wänden sind etwas wunderbares, so lange sie funktionieren.

Mit Thermografie erkennt man die Heizschlangen im Boden oder den Wänden deutlich. Ist eine Fußbodenheizung schon lange undicht, z.B. durch einen Sickerbruch, so verrät die austretende Feuchtigkeit, dass eine schadhafte Stelle vorliegt. Allerdings kann mit bloßem Auge die genaue Lokalisierung des Lecks nicht vorgenommen werden und die Suche danach kann sich sehr Kosten- und Zeitaufwendig gestalten. Hierbei zeigen sich die enormen Vorteile der Thermografie.

Wärmebilder decken bei schlecht funktionierenden Wandheizkörpern Schwachstellen beim Wärmeaustausch auf.

So kann mittels der Thermografie kontrolliert werden, ob sich Luft im Heizkörper befindet und ob die Soll- und Ist-Bestimmungen der Vorlauftemperatur übereinstimmen.

Heizleitungen können nach einiger Zeit Schadstellen aufweisen.

Diese zu finden würde vor allem ohne Thermografie zur Glückssache, wenn keine oder nur ungenaue Pläne existieren.

Bei einem unerklärlichen Heizwasserschwund kann die Thermografie auch helfen, große Folgeschäden zu verhindern, oder zumindest klein zu halten.

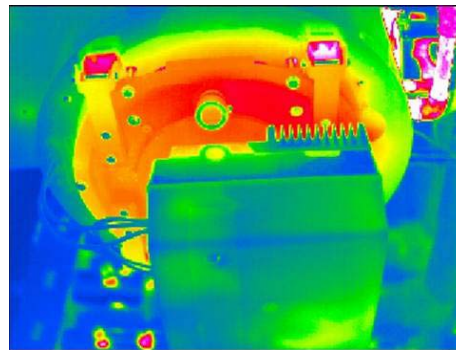


Abb.1:
Heizkörper

Abb.2:
Gasheizung

Abb.2

Thermografie ist von den Versicherungen als Prüf- und Messverfahren anerkannt. Sie hilft dem Sanitär- und Heizungshandwerk Fehler und Schäden zu orten und damit Folgekosten zu vermeiden.

Kundennutzen

- Schneller Erfolg bei Lecksuche
- Lokalisierung des Leitungsverlaufs
- Verhindern von Folgeschäden
- Früherkennung von Schwachstellen und Risiken
- Fehlerquellen werden sofort erkannt
- Kosteneinsparung durch Optimierung der Wärmedämmung

Vorgehensweise

Nach Erhalt Ihres Auftrags vereinbart unser Mitarbeiter einen Termin. Es werden mehrere repräsentative Aufnahmen gemacht. Nach Fertigstellung der Aufnahmen erhalten Sie von uns einen ausführlichen Messbericht. Dieser enthält eine kurze Einführung und Hinweise zu thermischen Auffälligkeiten und Besonderheiten innerhalb einer Aufnahme.

Technologie Centrum
Westbayern GmbH
Emil-Eigner Straße 1
86720 Nördlingen

Josef Wolf
Dipl.-Ing., MBA

Tel. 09081 8055-103
Fax.09081 8055-151
wolf@tcw-donau-ries.de

www.tcw-donau-ries.de