

Thermografie

Inspektion von Schalt- und Steuerschränken, Sicherungskästen

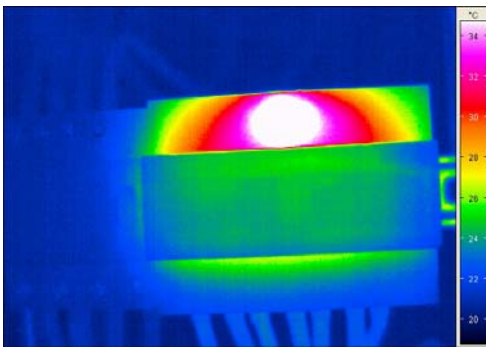


Abb.1

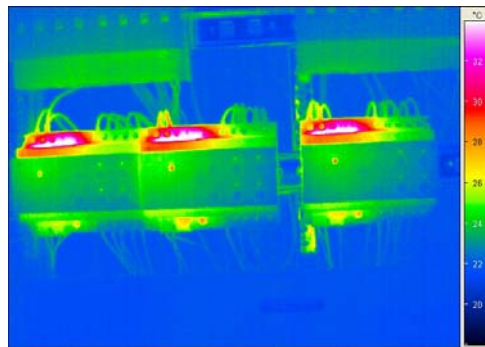


Abb.1:
Thermografie-
aufnahme eines
Drehstromzählers

Abb.2:
Thermografie-
aufnahme aus einem
Sicherungskasten

Eine der häufigsten Anwendungen in der Infrarot-Messtechnik stellt das Erkennen überhitzter Sicherungen und Leitungen in Schalt-, Steuerschränken und Sicherungskästen dar. Besonders an fehlerhaften Kontaktführungen entstehen erfahrungsgemäß hohe Verlustleistungen, die zu unnötigen Kosten führen.

Einige Industrierversicherungen schreiben bereits jährliche Thermografieuntersuchungen in ihren Policen vor bzw. gewähren Rabatt bei regelmäßiger Kontrolle der relevanten Schaltschränke.

Unsere Thermografie-Dienstleistung kann somit im Vorfeld das Abschalten von Stromaggregaten, Netzen und ganzen Fertigungsstraßen verhindern und spart somit Kosten.

Kundennutzen

- Reduzierung der Brand- und Unfallgefahr
- Inspektion, ohne sich in Gefahr zu bringen
- Überprüfung ohne Produktionsausfall
- Früherkennung von Schwachstellen und Risiken
- Fehlerquellen werden sofort erkannt
- Kosteneinsparung durch Optimierung der Stromversorgung
- Günstigere Konditionen für eine Brandversicherung
- Dokumentation von Anlagenzuständen

Vorgehensweise

Nach Erhalt Ihres Auftrags vereinbart unser Mitarbeiter einen Termin. Es werden mehrere repräsentative Aufnahmen gemacht. Nach Fertigstellung der Aufnahmen erhalten Sie von uns einen ausführlichen Messbericht. Dieser enthält eine kurze Einführung und Hinweise zu thermischen Auffälligkeiten und Besonderheiten innerhalb einer Aufnahme.

Technologie Centrum
Westbayern GmbH
Emil-Eigner Straße 1
86720 Nördlingen

Josef Wolf
Dipl.-Ing., MBA

Tel. 09081 8055-103
Fax. 09081 8055-151
wolf@tcw-donau-ries.de

www.tcw-donau-ries.de